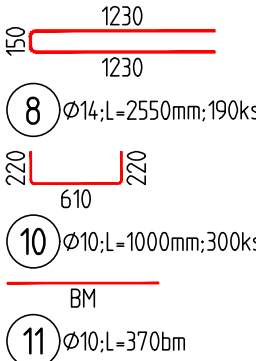
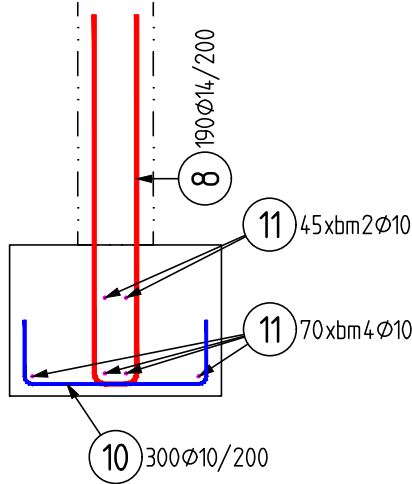


PAS ZP1; ZP2  
PŘÍČNÝ ŘEZ M 1:25  
60 bm; 6 ks



Děsah	: VYKAZ VÝZTUŽE
	15.10.24 10:11

Pol	Profil	Delka [mm]	ks	B 500	
8	14	2550	190	10	14
10	10	1000	300	10	14
11	10	BM	-	10	14
CELKOVÁ DELKA [m]				670.0	484.5
HMOTNOST [kg]				413.1	585.5
CELKOVÁ HMOTNOST [kg]				998.6	

Prvek	: KONSTRUKCNI VÝZTUŽ
Děsah	: VYKAZ VÝZTUŽE
	15.10.24 10:11


Pol	Profil	Delka [mm]	ks	B 500	
*14	10	10000	25	10	14
CELKOVÁ DELKA [m]				250.0	
HMOTNOST [kg]				154.1	
CELKOVÁ HMOTNOST [kg]				154.1	

BETON C25/30 XC2  
NAVRŽENO DLE ČSN EN 1992-1-1; ČSN EN 206-1-Z3; ČSN EN 13670-1-Z1  
KRYTÍ 35 mm POKUD NENÍ UVEDENO JINAK

OCEL B 500B  
UVADENÉ DELKY JSOU VZTAŽENY K VNEJŠÍMU LICI PRUTU.  
POLOMERY OBLÓUKU JSOU POLOMERY OHYBACÍCH TRNU,  
NEZNACENÉ POLOMERY JSOU 1/2 Øm,min (TAB. 8.1).  
NEZNACENÉ UHLY JSOU 45°, 90° resp 180°.  
ROVNÉ VLOŽKY JSOU VE VÝKAZU OZNACENÉ \*.\*.  
CELKOVÉ DELKY VLOŽEK JSOU STRIZNE DELKY.

- POZNÁMKA:
- VÝZTUŽ Ø10mm STYKOVAT V DÉLCE MIN. 500mm
  - VÝZTUŽ V MÍSTĚ PROSTUPŮ DO ŠÍŘKY 200mm POSUNOUT, VÝZTUŽ U VĚTŠÍCH PROSTUPŮ PROSTŘÍHNOUT A PO STRANÁCH OSADIT NÁHRADU
  - PŘED BETONÁŽÍ OSADIT KOTEVNÍ DESKY NAVAZUJÍCÍCH KONSTRUKCÍ
  - POD ZÁKLADOVÝMI PASY PROVÉST POBETONOVÁNÍ TLOUŠŤKY 100 mm Z BETONU C12/15 X0

TENTO DOKUMENT SLOUŽÍ POUZE JAKO SCHÉMA VÝZTUŽE (DLE PŘÍLOHY č.6 VYHLÁŠKY 499/2006 Sb.) A PODKLAD PRO ZPRACOVÁNÍ PODROBNÝCH VÝKRESŮ VÝZTUŽE ZAJIŠŤOVANÝCH DODAVATELEM STAVBY, V ŽÁDNÉM PŘÍPADĚ NENAHRAŽUJE DÍLENSKÝ VÝKRES VÝZTUŽE A NELZE JEJ POUŽÍT PRO PŘÍMOU REALIZACI DÍLA!

Generální projektant: <div></div> SMART PROJEKT s.r.o. Lanžhotská 344/2 690 02 Břeclav info@smart-projekt.cz		Projektant části:  Projekce 274 s.r.o. Na Dřevě 274 664 61 Rebešovice projekce274@gmail.com	
Architekt:	-	Vypracoval:	Ing. Roman Seifer
HIP:	Ing. Michal Kolář	Kreslil:	Ing. Roman Seifer
Kontroloval:	Ing. Michal Kolář	Zodp. projektant:	Ing. Lukáš Janda
Stavebník:	Jihomoravský kraj, Žerotínovo nám. 449/3, 601 82 Brno		
Místo stavby:	Břeclav, 690 02, U Nemocnice		
Ozn. projektu: -			
Datum: 05/2024			
Název:	Novostavba výjezdové základny ZZS JmK, p. o. v Břeclavi		
Objekt:	SO 102 KRYTÁ STÁNÍ ZÁLOŽNÍHO VOZIDEL, NÁHRADNÍHO ZDROJE		
Část:	D.1.2 STAVEBNĚ KONSTRUKČNÍ ŘEŠENÍ		
Měřítko: 1 : 50; 25			
101			
Číslo přílohy			
00			
Revize			